

# PATAPUM

Butlletí infantil del Museu Marítim de Barcelona  
per saber més del mar i la navegació

Desembre 2018 - Febrer 2019 - Núm. 2

## Sabíeu que...

Quan va arribar el motor, les veles dels vaixells es van reutilitzar per fer pantalons de treball? Ara són els famosos texans...

Hola nois i noies!  
En aquest número us mostrarem com és un vaixell, com avança, com es construeix, per a què serveix... Ho voleu saber? Doncs embarqueu-vos-hi!



Eo! Aquí teniu el primer vaixell que es va construir. Un tronc d'arbre, i a remar amb les mans!



Després s'hi van afegir remos, i era més fàcil navegar!



Els mariners es van adonar que podien aprofitar l'empenta del vent. Ep! que encara cauré!



Els vaixells de vela es van anar perfeccionant amb el temps.

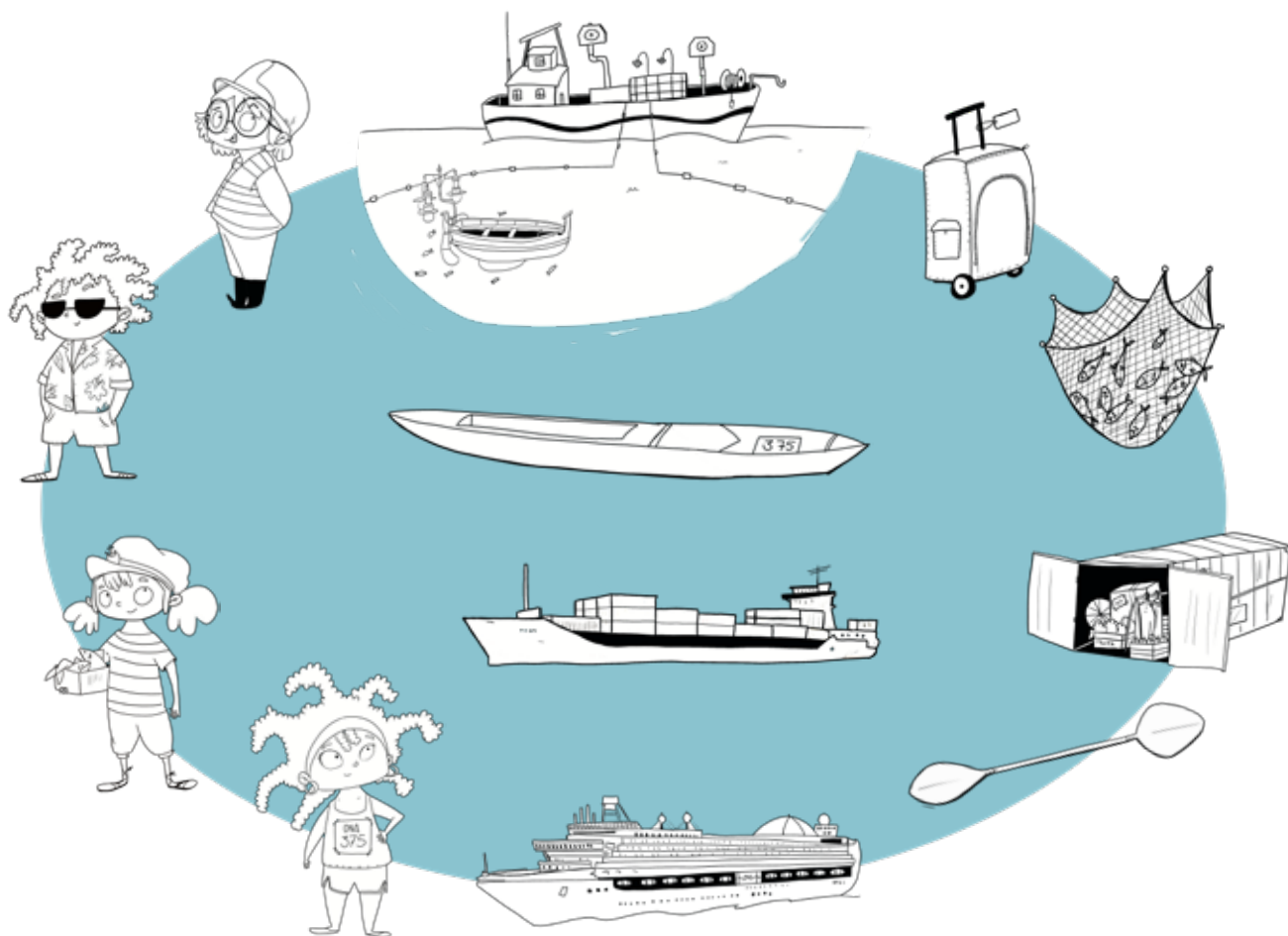


Fa poc més de cent anys a algú se li va acudir posar un motor als vaixells! I ara, mira com naveguem!



# El vaixell

Pots ajudar el Nico i els seus amics a escollir quin és el seu vaixell i què han de carregar? Uneix amb fletxes el personatge, el vaixell i la seva mercaderia.





## PROVA AL MUSEU

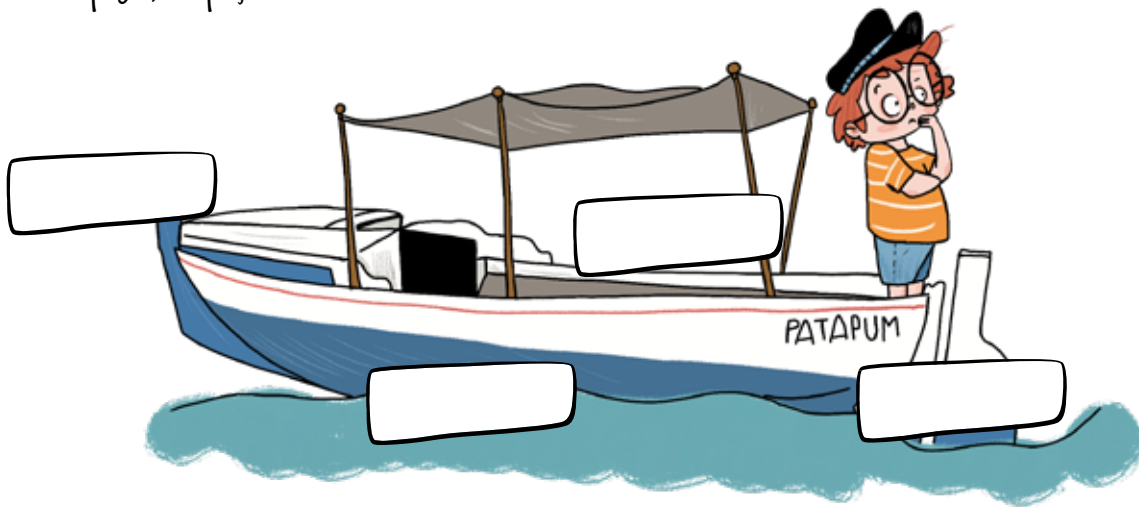
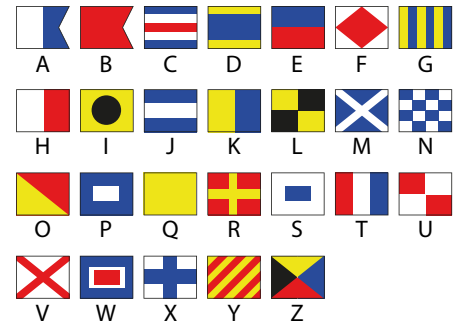
Ens ajudes a acabar el dibuix d'aquest vaixell? Vine al Museu i investiga quin vaixell és i què transporta. Fes-t'hi un selfie i comparteix-lo a les xarxes socials amb l'etiqueta #mmbpatapum.



# COM ES COMUNIQUEN

Per comunicar-se entre vaixells quan són a la mar s'utilitza el Codi Internacional de Banderes. Ens ajudes a desxifrar el missatge següent?

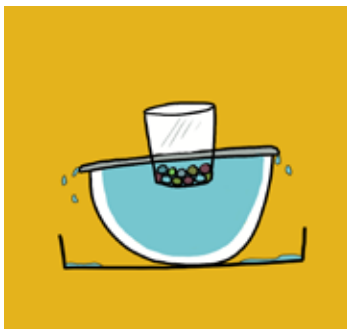
Davant hi ha la       
 darrere la      
 A l'esquerra hi ha         
 i a la dreta       



# PER QUÈ SUREN

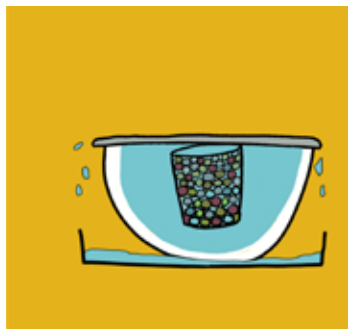
Els vaixells, malgrat que pesin tones, no s'enfonsen. Per entendre per què sura un vaixell, feu aquest experiment a casa.

**MATERIAL NECESSARI:** dos gots, un recipient, una safata gran, una bàscula i unes bales de vidre.



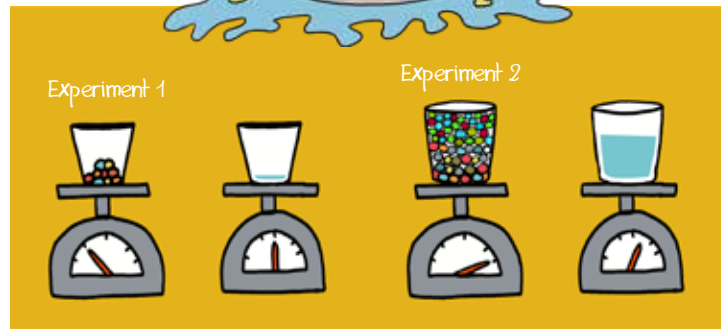
Poseu el got amb 5 bales dins el recipient totalment ple d'aigua. Què passa?

Recull l'aigua que ha vessat a la safata i pesa-la amb l'altre got.



Repeteix l'experiment però ara amb el got totalment ple de bales. Què passa?

Recull l'aigua que s'ha vessat a la safata i pesa-la amb l'altre got.



Compara el pes de l'aigua recollida amb el pes del got de bales en tots dos casos. Per què en un cas el got s'enfonsa i en l'altre no?

# No et perdis les activitats familiars de l'MMB!

Tots els diumenges  
al Museu Marítim  
de Barcelona!

Planetari familiar  
Exploradors de galeres  
Un vaixell al laboratori  
Un dia de pesca  
Viatge al fons del mar  
en batiscaf



**Subscriu-te al butlletí!**  
[www.mmb.cat](http://www.mmb.cat)

**mmb** MUSEU MARÍTIM DE  
BARCELONA