

PATAPUM

Butlletí infantil del Museu Marítim de Barcelona
per saber més del mar i la navegació

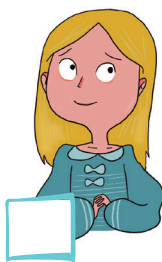
Juny-agost 2023 - Num. 20

Avui us parlarem de com es protegien els vaixells dels possibles perills.

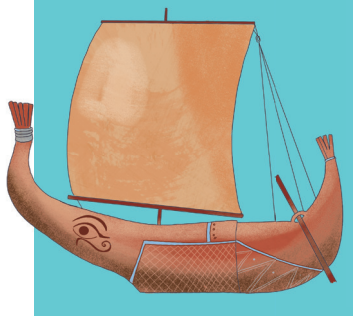
Sabíeu que...

Els vaixells sempre han tingut alguns elements de protecció del perill? N'hi ha de molts tipus. Els més famosos són els mascarons, les figures de persona o animal que es posaven a la proa, però també n'hi havia d'altres, com els caps de dracs vikings, els ulls egipcis que veien allò que la tripulació no podia, i d'altres.

Col·loqueu cada personatge al seu vaixell corresponent, segons la seva indumentària i el tipus d'embarcació.



1 Els vaixells egipcis duien l'Udyat, l'ull màgic del déu Horus, que protegia dels perills els qui el duïen i, en el cas d'un vaixell, li assegurava navegar per aigües segures.



2 Quan els vikings atacaven els seus enemics, posaven a la proa dels seus drakkars unes figures de fusta amb forma de cap de drac o serp, per espantar-los.



3 Les barques de pesca catalanes duïen a la proa un element en forma de coixí que es deia "cap de mort", i que els donava sort, tant per a la navegació com per a la pesca.



4 Els mascarons dels vaixells eren figures de fusta, que representaven sobretot persones o animals, que tenien la funció de protegir l'embarcació i la seva tripulació.



LA PROTECCIÓ DELS VAIXELLS

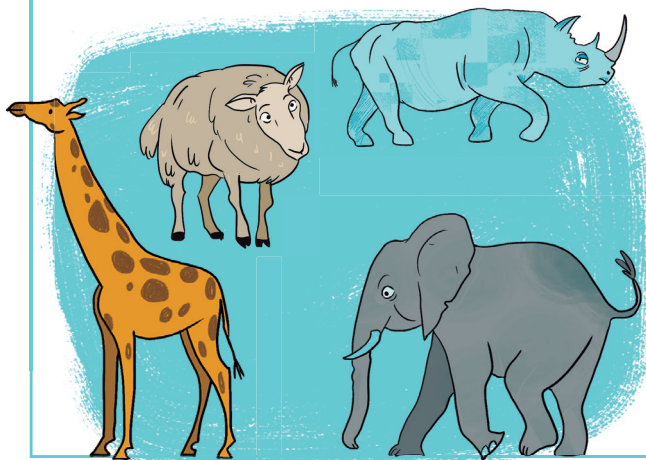
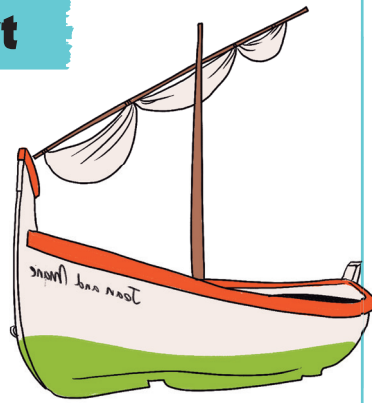
Al Museu Marítim de Barcelona podeu trobar molts exemples d'embarcacions amb elements protectors; aquí en teniu uns quants.



Cap de mort

L'origen del "cap de mort" que duien les barques catalanes a la proa pot ser el d'un animal mort, que se sacrificava per espantar la mala sort durant la navegació.

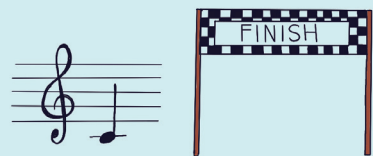
Sabeu de quin animal era el cap o la pell que s'hi posava?



Esbrineu i dibuixeu

La figura de Neptú, el déu del mar, protegeix la rèplica de la Galera Reial.

A sobre de quin animal hi va navegant?

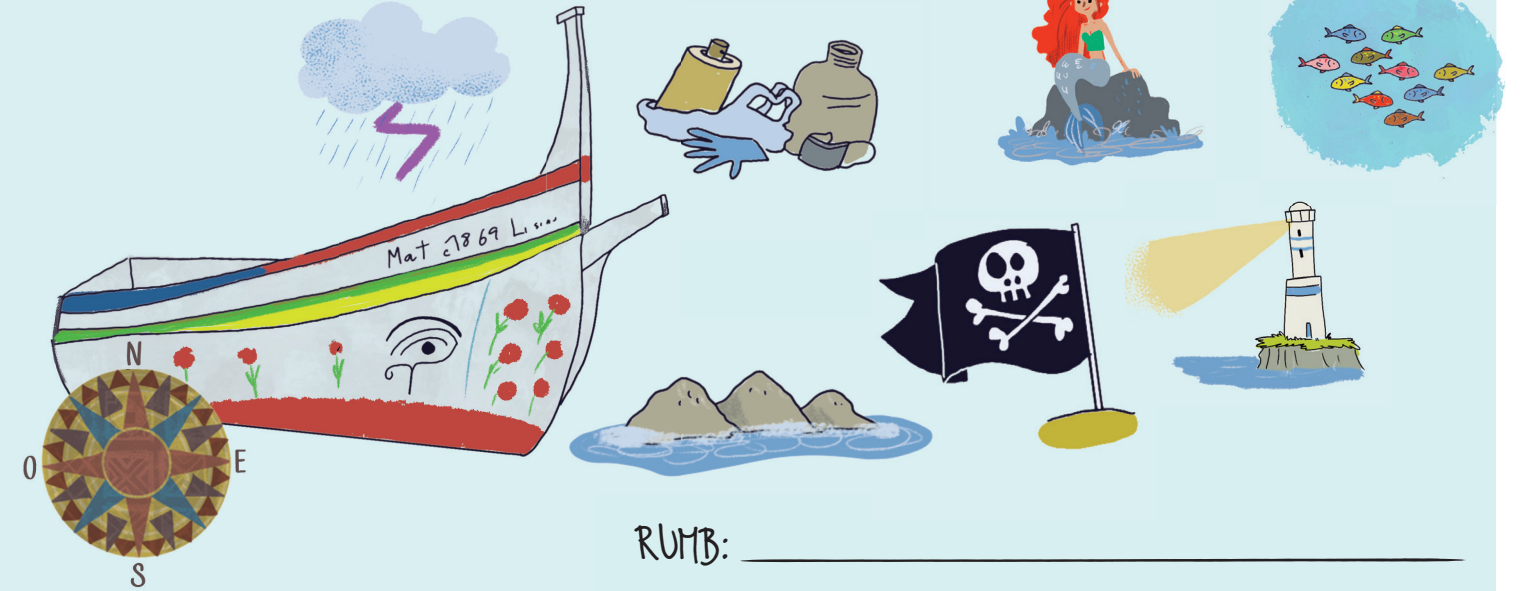


Us atreviu a dibuixar-lo?



Busqueu el rumb

Al sud de la península Ibèrica, moltes barques de pesca, com la xàvega malaguenya *Maria del Carmen*, que podeu trobar a l'MMB, conserven al seu casc l'ull protector, d'origen egipci i fenici. Amb la seva ajuda, intenteu arribar al banc de peixos evitant xocar contra els obstacles que trobareu en el vostre recorregut. Determineu quin és el rumb que cal seguir amb la rosa dels vents.



Sopa de lletres

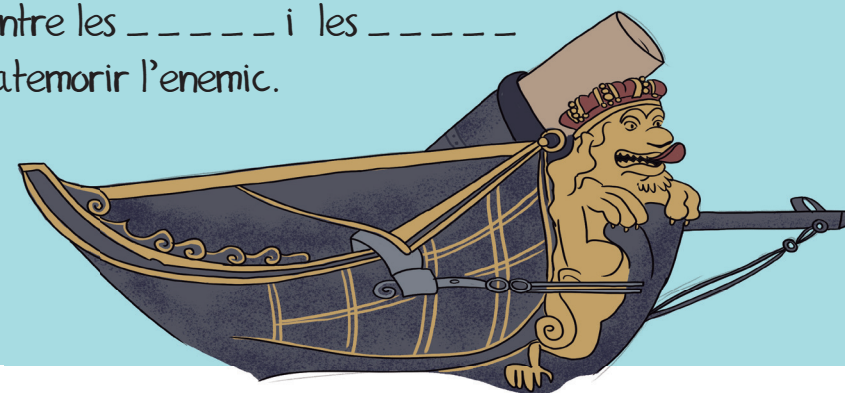
Localitzeu, en aquesta sopa de lletres, els elements que caracteritzen aquest mascaró que, a més de protegir el vaixell, havia d'espantar els enemics.

**llengua, dents, cua, corona
urpes, daurat**

Un cop hàgiu trobat les paraules, completeu aquesta frase:

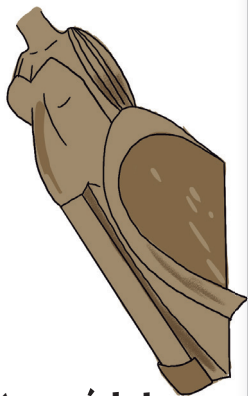
El lleó ----- amb ----- mostra la seva ----- entre les ----- i les ----- esmolades per atemorir l'enemic.

| | | | | | | | | |
|---|---|---|---|---|---|---|---|---|
| A | L | L | E | N | G | U | A | W |
| M | B | A | T | E | R | I | A | D |
| F | D | G | A | V | U | D | A | E |
| B | E | C | A | R | C | R | O | A |
| E | N | O | P | A | U | R | A | N |
| H | T | E | K | P | A | L | L | O |
| A | S | O | A | A | R | O | S | R |
| J | A | N | P | P | N | G | Ü | O |
| A | D | A | U | R | A | T | X | C |

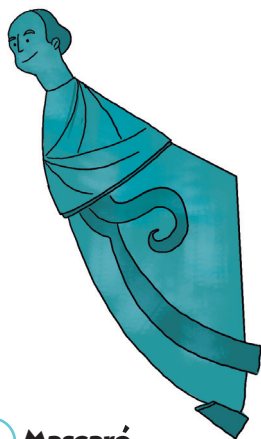


Prova al museu

Quatre mascarons vigilen permanentment el vestíbul del museu. Però aquí només n'hi trobareu tres! Veniu al museu, dibuixeu el que falta, completeu-los i pinteu-los tal com us els trobareu al museu.



1 Mascaró de la senyora amb pentinat i vestit neoclàssic.



2 Mascaró d'home amb túnica.



4 Mascaró d'un lleó.

L'agenda

El conte sobre la contaminació al mar on tu decideixes el final

Activitat per a famílies amb nens i nenes d'entre 4 i 10 anys.

Dates: 2n diumenge de mes
Hora: a les 11.30 i a les 12.45 h
Durada de l'activitat: 1 hora
Preu: 4,50 € infants i adults (no inclou l'entrada al museu)

En Gerard i l'Anna descobreixen que la platja del seu poble està plena d'un material negre i viscosos... què ha passat? Un conte sobre l'abocament de petroli del vaixell *Prestige*. És l'hora d'actuar!

Exploradors de galeres

Activitat per a famílies amb nens i nenes a partir de 5 anys.

Dates: 3r diumenge de mes
Hora: a les 11.30 i a les 12.45 h
Durada de l'activitat: 1 hora
Preu: 4,50 € infants i adults (no inclou entrada al museu)

L'arqueòleg Francesc Jones arriba al museu amb l'encàrrec de fer una investigació sobre com era la vida a les galeres. El seu desconeixement del món marítim fa que necessiti comptar amb la col·laboració de gent desperta que l'ajudi en aquesta missió complexa.

Planetari familiar

Activitat per a públic familiar a partir de 3 anys.

Dates: 1r diumenge de mes
Hora: a les 11.30 i a les 12.45 h
Durada de l'activitat: 1 hora
Preu: 2,50 € infants // 4 € adults (no inclou l'entrada al museu)

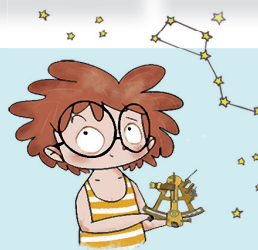
Si voleu conèixer les constel·lacions més importants, els planetes més brillants i com la gent de mar s'ha fixat en el cel per anar d'un port a l'altre en vaixell, us esperem al planetari del Museu Marítim.

Viatge al fons del mar en batiscaf

Activitat per a públic familiar a partir de 3 anys.

Dates: 4t diumenge de mes
Hora: a les 11.30 i a les 12.45 h
Durada de l'activitat: 1 hora
Preu: 2,50 € infants // 4 € adults (no inclou l'entrada al museu)

Per conèixer el fons marí sense mullar-te no hi ha res millor que fer un viatge en batiscaf. Amb un conte com a fil conductor i a partir d'una filmació digital al planetari, se simularà una lenta davallada per l'aigua en un batiscaf, que ens permetrà veure els animals que viuen en aquest hàbitat.



Subscriu-te al butlletí!
www.mmb.cat/subscriute-infantil

mmb MUSEU MARÍTIM DE BARCELONA

